

THINK&DO LIVE!



Для логического управления, HMI, управления движением, ПИД-регулирования и коммуникационного обмена по последовательным портам

Возможно Вы разрабатываете алгоритм Вашего приложения, рисуя блок-схемы. Так почему бы не использовать их при программировании логики управления? Think&Do Live! является пакетом разработки приложений полностью совместимым с оригиналом Think&Do.

Think&Do Live! (PC-ENT-LIVE) - полномасштабный пакет разработчика для создания систем управления и человеко-машинного интерфейса. Общая база данных тэгов и встроенный HMI делает Live! достойным и недорогим пакетом компьютерного управления. Live! включает в себя следующие характеристики:

Язык блок-схем для управления

- Легкий в использовании и простой в чтении язык блок-схем делает Вашу программу управления понятной и быстрой при разработке
- Вложенные блок-схемы допускают повторное использование уже разработанных алгоритмов в нескольких проектах
- Поддержка внесения изменений в оперативном режиме исполнения с графическим отладчиком для упрощения поиска неисправностей в Вашем приложении
- Разработано для Windows 2000, NT и SE платформ

Встроенный HMI с общей базой данных

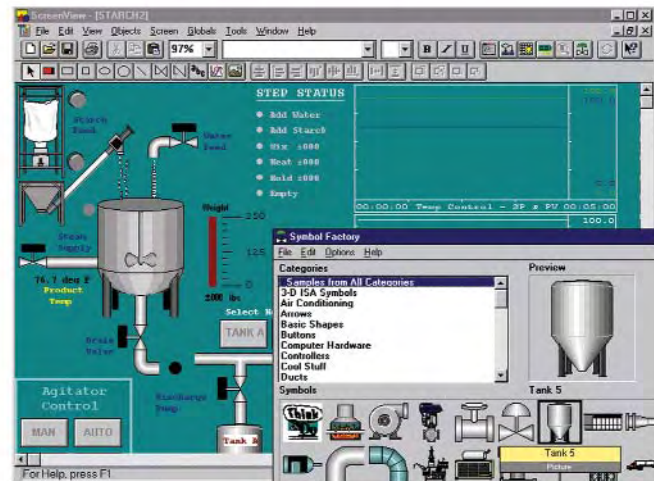
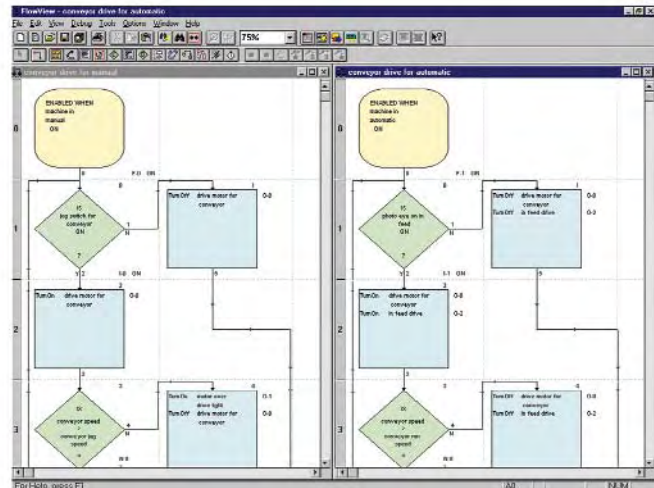
- Полноэкранный редактор с более чем 2000 растровых графических символов типа кнопок, лампочек, насосов, двигателей, конвейеров и резервуаров
- Общая база данных для HMI и функций управления приводит к отсутствию ошибок связи
- Отображение текста, чисел, передаваемых сообщений и трендов
- Импорт любой растровой графики формата bitmap или metafile для того, чтобы вставлять рисунки CAD-пакетов, логотипа компании или цифровые фотографии
- Поддержка функциональных клавиш и сенсорного экрана делает проектирование гибким

Подключение к офисным системам

- Поддержка OPC обеспечивает простую связь с другими стандартными программными приложениями сетевого уровня или уровня планирования (ERP)
- DCOM/COM для связи с другими программами или для связи в сети
- OSH допускает прямые связи к программам пользователя на Visual Basic® и C++®
- Легкая связь по последовательным портам и обработка строк символов

Выбирайте Live!, если у Вас:

- Умеренные требования к человеко-машинному интерфейсу
- Затраты на оборудование должны быть минимальны
- Не требуется подключение к базам данных SQL



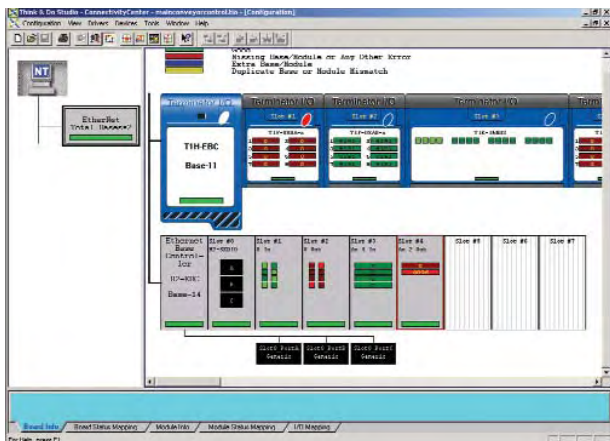
Системные требования

- Pentium 133 MHz или выше
- 64 MB RAM
- 260 MB HDD (не включая операционную систему)

THINK&DO LIVE!



Большое количество возможностей за умеренную плату

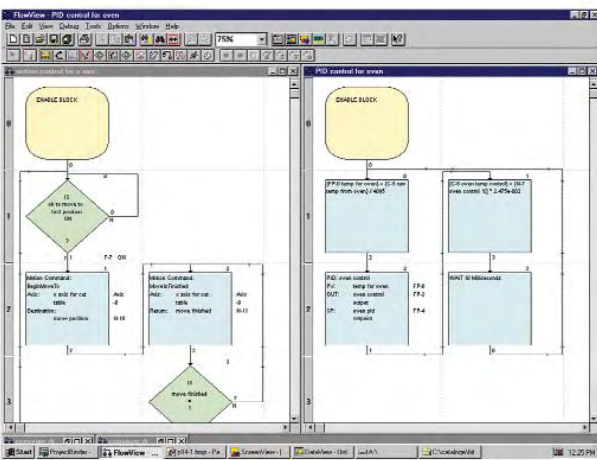


Простое подключение к системам ввода/вывода и последовательным устройствам

- Поставляется вместе со всеми драйверами систем ввода/вывода без ограничения количества тэгов ввода/вывода, включая полевые сети Ethernet, Profibus, DeviceNet и SDS
- Встроенный блок последовательного обмена внутри блок-схем допускает простую связь с устройствами считывания штрих-кода, приводами и другими интеллектуальными приборами
- Поставляется вместе со всеми драйверами для систем управления движением обоих типов, подключаемых к последовательному порту и устанавливаемых в компьютер

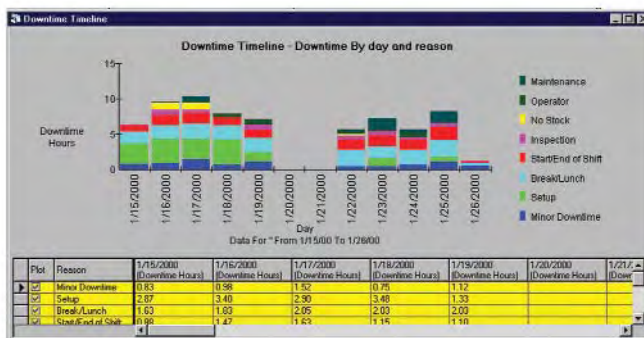
Интегрированное управление движением и ПИД-регулирование с простыми в использовании блок-схемами

- Общий язык блок-схем для управления движением, независимый от выбранной платы
- Все параметры движения доступны для блок-схем и экранов
- Поддержка отдельных драйверов управления движением
- Простая синхронизация управления движением с программой на языке блок-схемы
- 64 полнофункциональных ПИД-регуляторов
- Расширенные функции ПИД-регулятора, такие как каскадные контуры, безударное включение и т.п., допускают разработку сложных приложений для управления процессами



Инструментальные средства анализа производительности

- Анализ Простоя - контролирует простои машин с сохранением кодов причин для поиска "узких" мест на производстве
- Анализ времени цикла - просмотр времени машинного цикла по часам, сменам или операторам позволяет Вам увеличить производительность машины
- Анализ загрузки - сравнивает производительность производства в данный момент с максимальной для определения графиков ремонта и обслуживания, идентифицирует проблемы с поставками или доказывает необходимость закупок нового оборудования



Также включено:

- Мощные инструменты отладки и тестирования логики в автономном режиме

ТРИ РЕШЕНИЯ ДЛЯ КОМПЬЮТЕРНОГО УПРАВЛЕНИЯ ОТ THINK&DO

1



Поддержка Windows NT, 2000 и XP
Теперь и с Visio 2002

Пакет Entivity Studio

Среда разработки (включает в себя и лицензию на среду исполнения)

1. Studio Development/run-time license (PC-ENT-SDD)

Лицензии на среду исполнения:

2. Studio Runtime License (PC-ENT-SDR)

3. Remote Screen Node (PC-ENT-SRN)

Включает в себя:

- Великолепную графику Visio
- Язык блок-схем алгоритмов
- Широкие возможности человеко-машинного интерфейса
- Простой SQL-интерфейс
- Подключаемые библиотеки блок-схем
- Удаленную разработку экранов
- Импорт экранов
- Синхронизацию проектов, поддержку многопользовательского режима разработки
- Встроенные коммуникации по последовательным портам
- Поддержку MODBUS TCP, MODBUS RTU и MODBUS Plus
- Встроенное управление движением
- Встроенное управление видеонаблюдением
- 64 ПИД-регулятора
- Мощные инструменты отладки проекта
- Тестирование логики в автономном режиме
- Общую базу данных для человеко-машинного интерфейса, управляющей логики и управления движением
- Инструменты анализа производительности
- Поддержку WinPLC
- Поддержку Windows NT, 2000 и XP

Выбирайте Studio если Вам требуются:

1. Подключение к базам данных SQL
2. Широкие возможности человеко-машинного интерфейса с анимацией и великолепной графикой Visio
3. Поддержка многопользовательской разработки одного проекта или общее использование библиотеки блок-схем алгоритмов во многих проектах

Системные требования:


Рекомендуемые:

Процессор PIII 700 МГц, 256 Мб RAM, 32 Мб VRAM, 625 Мб(NT)/2.56 Гб (W2K) UDMA/SCSI HDD [560 Мб (дополнительно 180 Мб при установке) для Studio и Visio, не включая операционную систему]

Минимум:

128 Мб RAM, 4 Мб VRAM

2



Полностью совместимый с оригиналом Think&Do
Программное обеспечение для разработки приложений
Поддержка Windows NT, 2000 и XP

Think&Do Live!

Лицензия среды разработки/исполнения (PC-ENT-LIVE)

Включает в себя:

- Язык блок-схем алгоритмов
- Редактор человеко-машинного интерфейса
- Повторно используемые подпрограммы
- Встроенные коммуникации по последовательным портам
- Встроенное управление движением
- OPC клиент и сервер
- Поддержку MODBUS TCP и MODBUS RTU
- 64 ПИД-регулятора
- Мощные инструменты отладки проекта
- Тестирование логики в режиме Offline
- Общую базу данных для человеко-машинного интерфейса, управляющей логики и управления движением
- Инструменты анализа производительности
- Поддержку C-more и EZText
- Поддержку WinPLC
- Поддержку Windows NT, 2000 и XP

Выбирайте Live!, когда у Вас:

1. Умеренные требования к человеко-машинному интерфейсу
2. Не требуется подключение к базам данных SQL
3. Проект создается одним разработчиком
4. Затраты на оборудование должны быть минимальны

Системные требования:

Pentium 133 МГц CPU, 2 Мб VRAM, 64 Мб RAM (32 Мб минимум с NT), 500 Мб(NT)/2.31 Гб (W2K) UDMA/SCSI HDD [300 Мб (дополнительно 130 Мб при установке) для Live!, не включая операционную систему]

Think&Do DataPak (PC-ENT-DAP)

Think&Do Data Acquisition Pack - это комплект, позволяющий программистам создавать приложения, которые в режиме реального времени получают данные из среды исполнения. Программные интерфейсы включают в себя OPC, DDE, и VB/C++. Для WinPLC (или других устройств на базе Windows CE) этот комплект предоставляет мониторинг, запуск/останов приложения и считывание/запись файлов проекта. Никаких отдельных лицензий на среду исполнения Вам не потребуется. PC-ENT-DAP совместим со всеми версиями Think&Do Studio, Think&Do Live! и Think&Do версии 5.2 или выше.

3



WinPLC - самое недорогое решение для компьютерного управления

WinPLC - гибрид компьютера и контроллера

WinPLC - уникальное гибридное решение, обеспечивающее выгоды программирования систем компьютерного управления на Think&Do для устройства типа ПЛК. Разработайте свои приложения с Think&Do Studio или Think&Do Live! и загрузите их в WinPLC. Одна лицензия на среду разработки позволяет создать неограниченное число приложений для WinPLC.

Используйте WinPLC, когда Вам требуется:

1. Преимущества компьютерного управления: сложная математика, обработка данных и возможности связи

2. Промышленный форм-фактор ПЛК, энергонезависимая память и стандартный ввод/вывод

или когда:

1. Требуется стандартный ввод/вывод для человеко-машинного интерфейса (WinPLC не имеет встроенных средств визуализации)

2. Вам не нужна мощность и дорогой компьютер

Загрузка проектов в WinPLC осуществляется также просто, как и в обычном компьютере!

Пакет Think&Do LIVE! для процессоров WinPLC (PC-WPLC-LIVE)

Язык блок-схем алгоритмов, простая конфигурация ввода/вывода, драйверы MODBUS TCP и Modbus RTU для порта Ethernet и последовательного порта, OPC клиент/сервер.